

## راهنمای گام به گام نصب SQL Express 2005

توجه داشته باشید این راهنما برای حالتی است که فایل EXE برنامه را به صورت مستقیم اجرا نمایید. این مساله زمانی اتفاق می افتد که کاربران به دلیل عدم دسترسی به Setup DVD فایل نصب برنامه **SQL Express** را از طریق سایت دانلود نمایند.

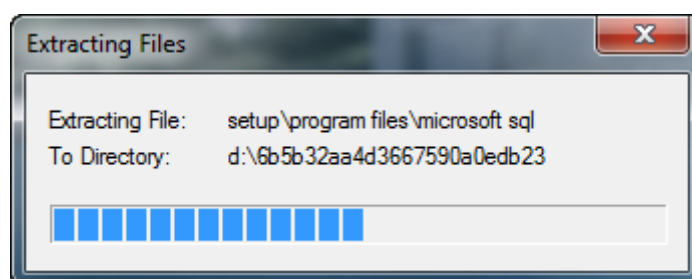
- توجه داشته باشید، اگر از طریق DVD ی برنامه های پیش نیاز، اقدام به نصب می کنید توصیه اکید می شود برای نصب **SQL**

**Express** دکمه نصب آن را از منوی نصب انتخابی بزنید و اگر پوشه مربوط به SQL Express را باز نمودید فایل

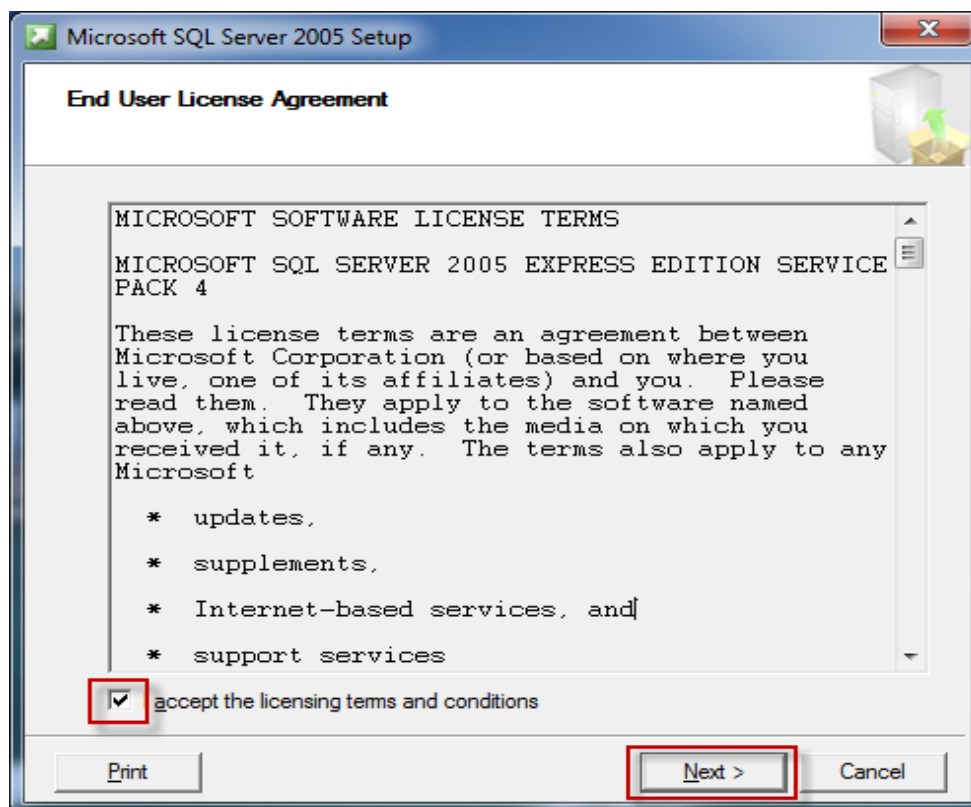
**Setup\_SQLExpress.bat** را اجرا کنید تا نیازی به دنبال کردن مراحل زیر نباشد.

### مراحل نصب

با اجرای فایل نصب پنجره زیر جهت Extract کردن فایلهای برنامه ظاهر می شود.

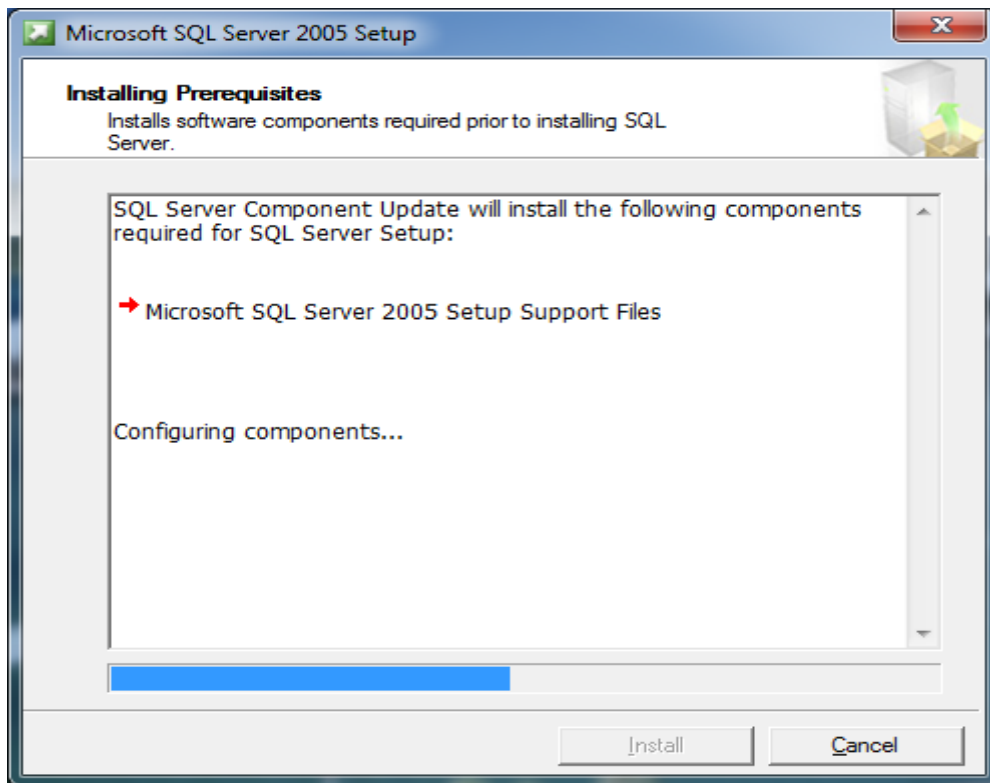


بعد از Extract شدن فایلهای نصب فرم زیر ظاهر می شود.

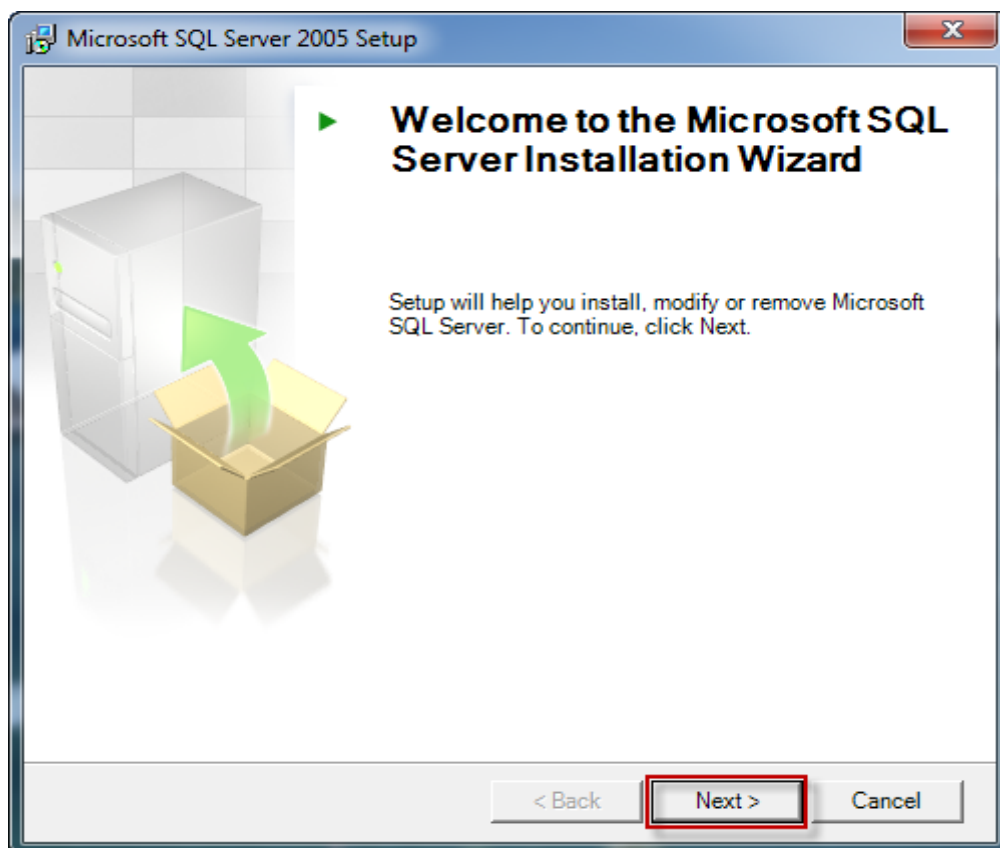


مطابق شکل دکمه Next را بزنید.

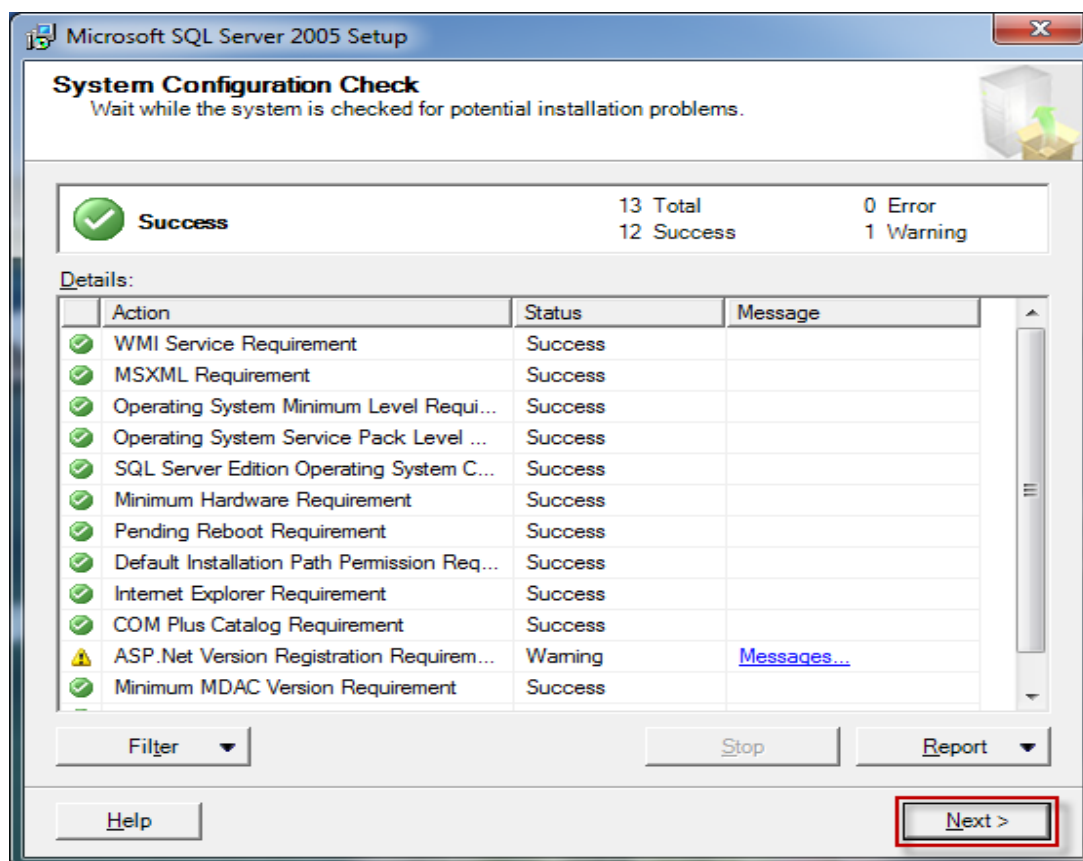
در این مرحله دکمه **Install** را بزنید تا کامپوننت های مورد نیاز نصب گردد.



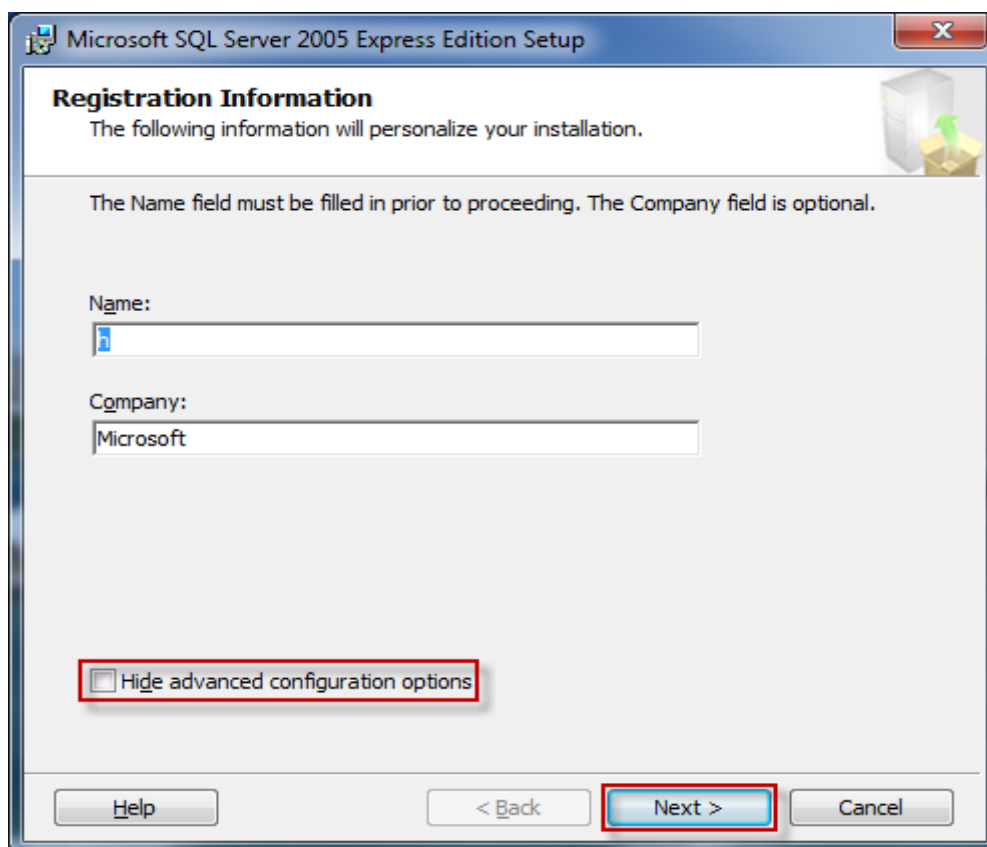
بعد از نصب شدن کامپوننت های مورد نیاز ، صفحه خوش آمدگویی زیر ظاهر می شود. دکمه **Next** را بزنید.



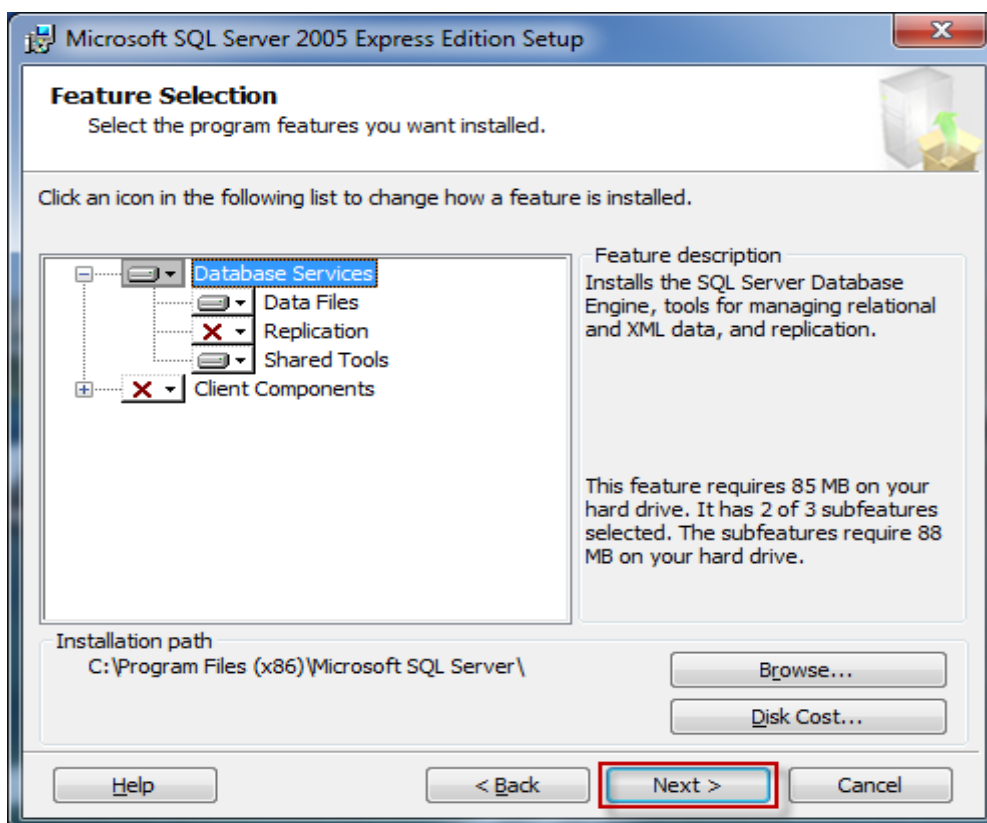
در این مرحله برنامه برنامه ها و تنظیمات سیستم شما را چک می کند برای ادامه نصب دکمه **Next** را انتخاب کنید.



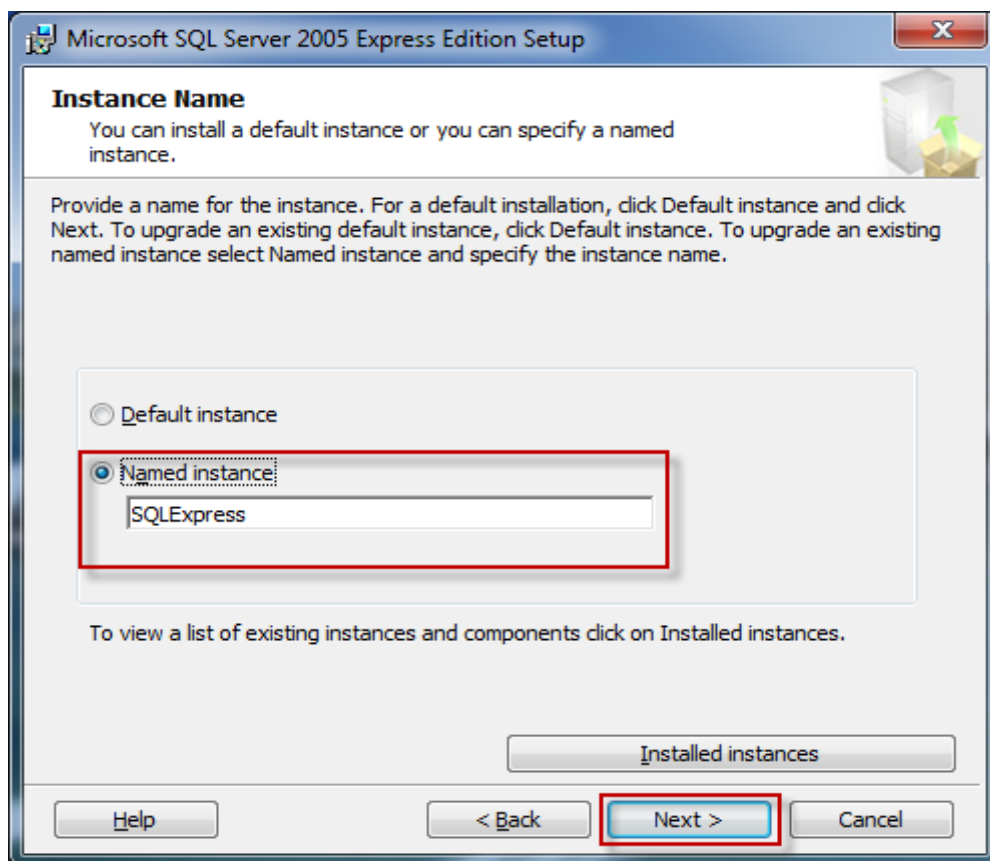
در این مرحله مطابق شکل تیک **Hide** را بردارید تا تنظیمات لازم در مراحل بعد ظاهر شود. در ادامه **Next** را بزنید.



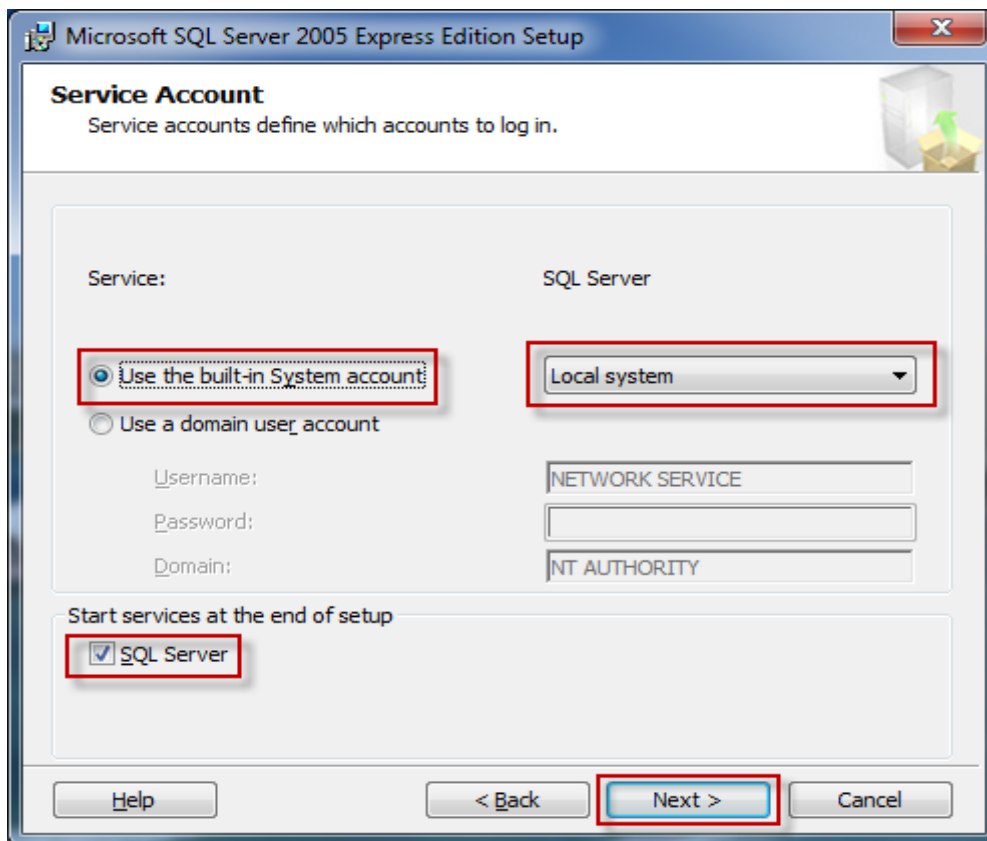
در این مرحله مسیر نصب را مشاهده می کنید . دکمه Next را بزنید.



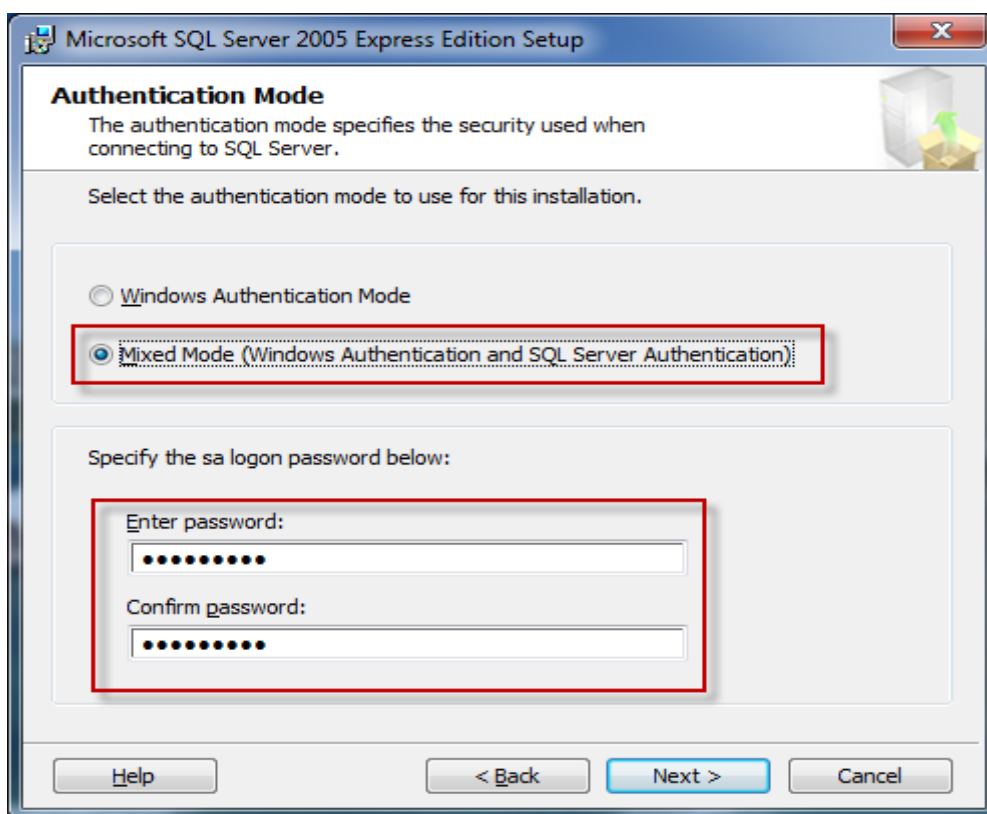
در فرم Instance name گزینه Name Instance را انتخاب مطابق شکل دکمه Next را بزنید.



دقت کنید تا تنظیمات زیر را در فرم Service Sccount انتخاب نمایید و سپس دکمه Next را بزنید.

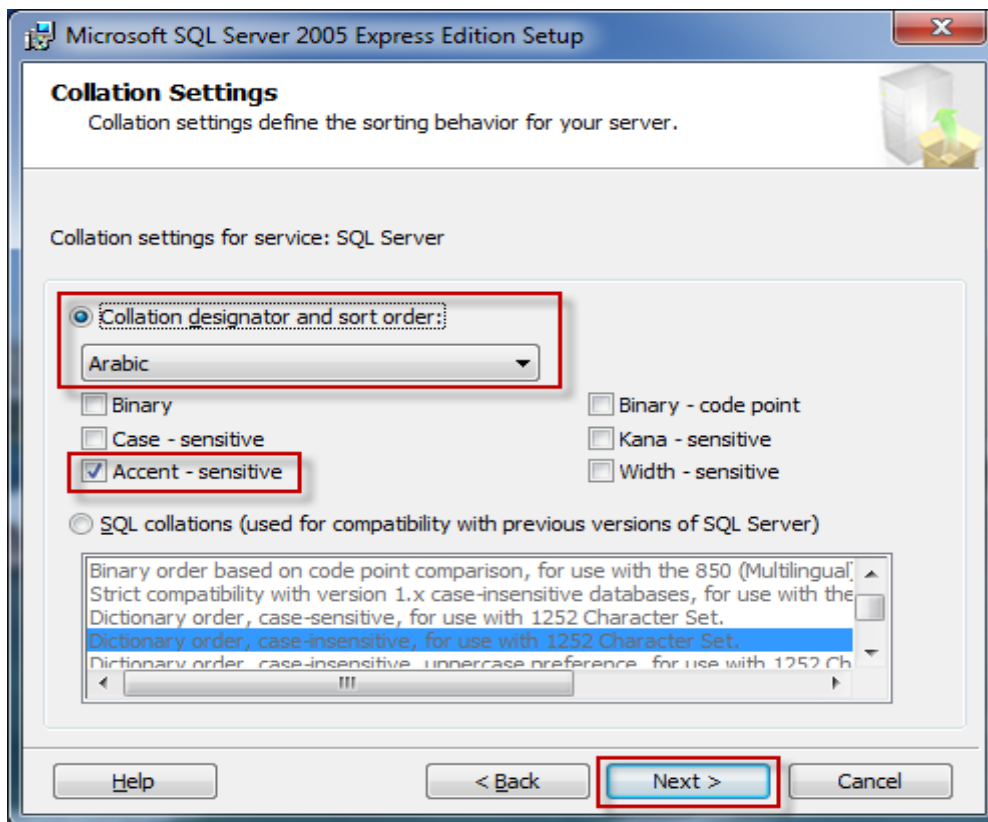


برای ارتباط با سرویس SQL در هر دو حالت کاربر ویندوز و کاربر SQL حتما گزینه Mixed Mode انتخاب گردد. برای رمز Sa نیز به جهت سهولت در امر پشتیبانی نرم افزار ، رمز ۱۲۳۴۵۶۷۸۹ را وارد نمایید. در قسمت confirm password رمز وارد شده را تکرار نمایید.

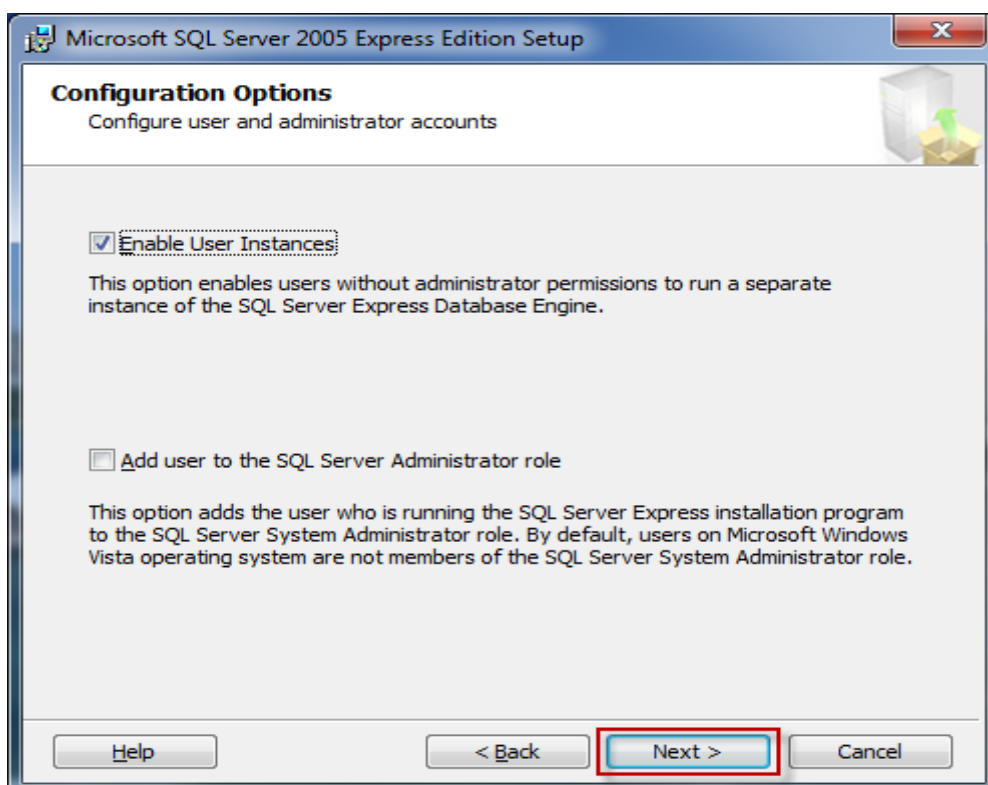


در این قسمت، نوع مدیریت کاراکترهای اطلاعات ذخیره شده در بانک از شما پرسیده میشود. از بین collation ها Arabic را انتخاب و دکمه Next را بزنید.

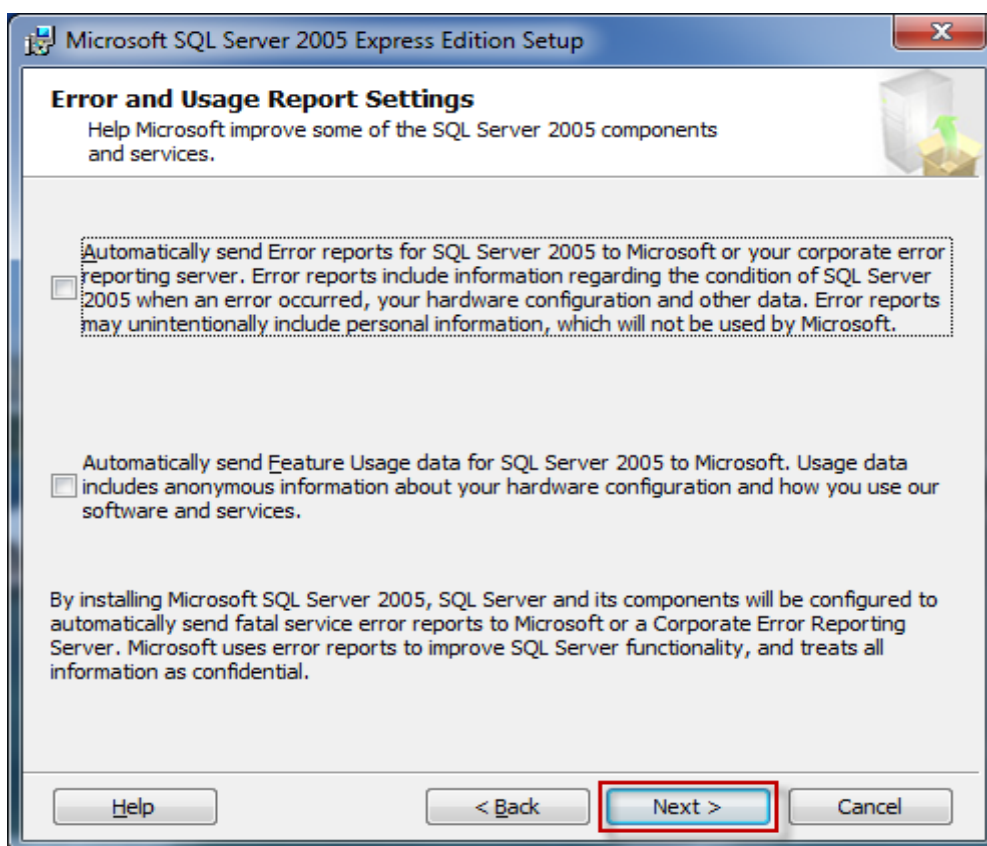
توجه: اگر تنظیمات زبان و منطقه ای ویندوز شما صحیح باشد، این گزینه خود به خود انتخاب شده است.



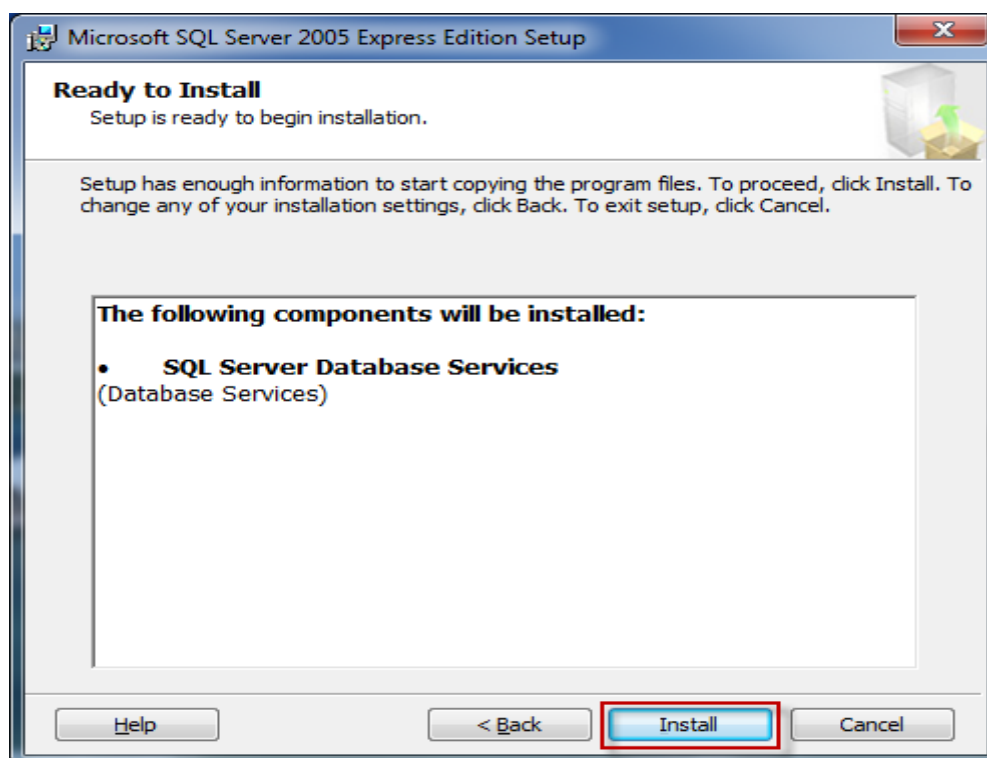
در این مرحله نیز دکمه Next را بزنید.



این قسمت برای انتخاب ارسال خودکار مشکلات برای ماکروسافت می باشد (ما این گزینه ها را انتخاب نکردیم) ، برای ادامه نصب بر روی دکمه Next کلیک کنید.

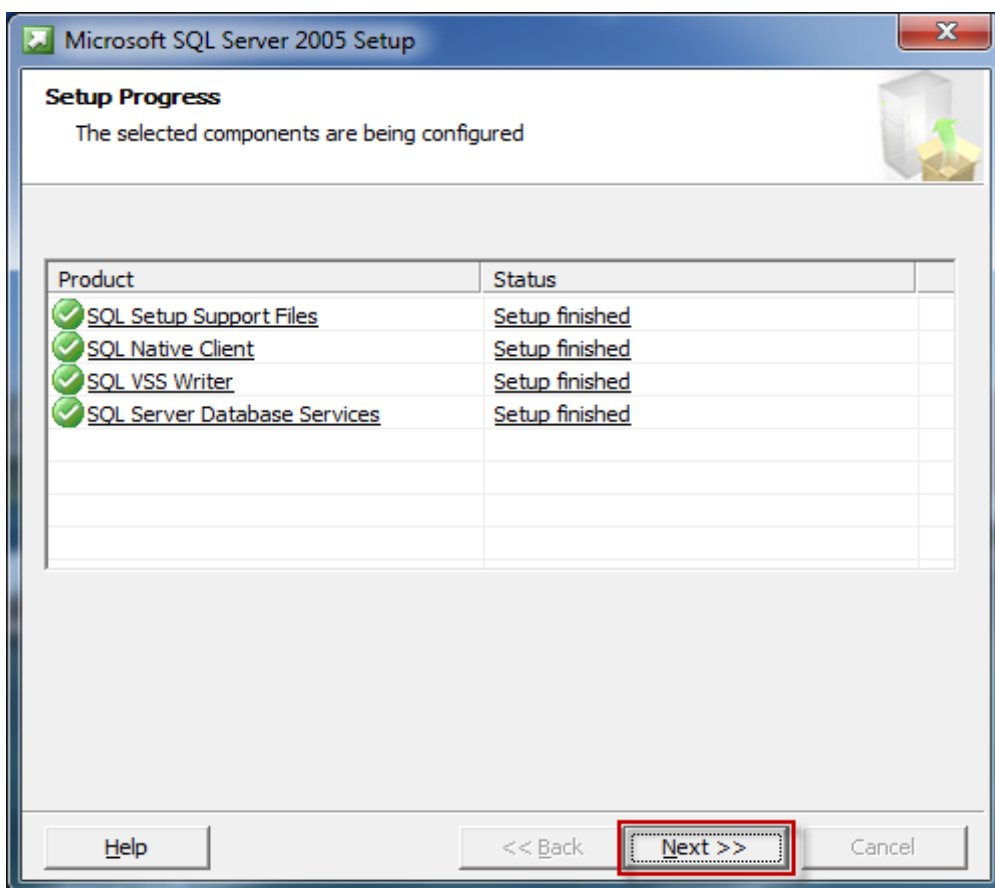


در این مرحله، اطلاعات کلی از مواردی که نصب خواهد شد، نمایش داده شده است. با کلیک بر روی دکمه Install نصب آغاز شده و موارد انتخاب شده یکی پس از دیگری نصب خواهند شد.

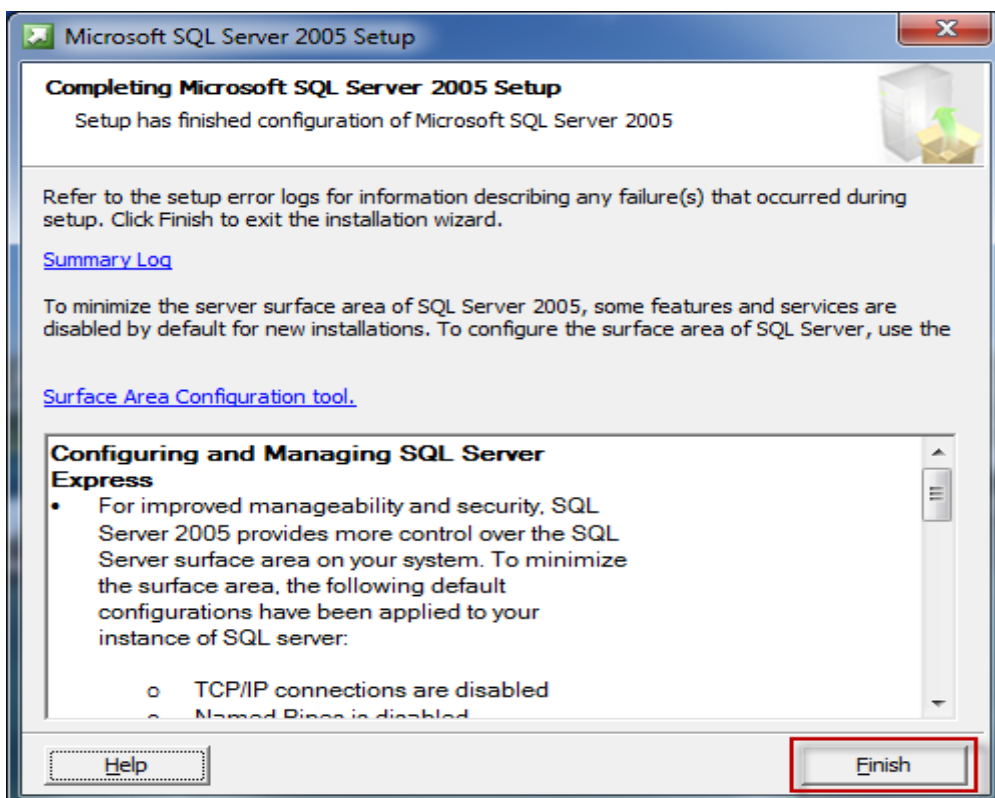




در این مرحله اجزای مختلف برنامه نصب می شود. در پایان این مرحله دکمه **Next** را بزنید.



در انتها صفحه پایانی نصب نمایش داده میشود. در این مرحله اعلام میگردد که تمامی موارد و اجزای نرم افزار SQL Server نصب شده است.



**تبریک!** شما با موفقیت این نرم افزار را نصب نمودید. میتوانید به ادامه کار خود پردازید.