

◀ پروژه نمونه با استفاده از فهرست بهای تجمیعی شهرداری:

منظور از فهرست بهای تجمیعی شهرداری، فهرس بهایی است که معاونت فنی و عمرانی شهرداری تهران به منظور تحقق بودجه ریزی و ساده کردن فرآیندهای رسیدگی به قراردادهای و صورت وضعیتهای پیمانکاران برای اجرای پروژه های پیاده رو سازی، انهار و جدول ، تعمیر و نگهداری راه ها و بزرگراههای شهری از سال پایه ۹۲ منتشر کرده است و برای پروژه های اجرایی در شهر تهران مورد استفاده قرار می گیرد. امکان استفاده از این فهرس بها برای شهرداری های سایر شهرها نیز وجود دارد.

با توجه به مقدمه ذکر شده، فهرس بهای تجمیعی شهرداری از سال پایه ۹۲ در پایگاه اطلاعاتی تکسا نیز وارد شده و فرمتهای کاری و قراردادی مورد نیاز آن در برنامه تکسا گنجانده شده است.

نحوه کار با فهرست بهای شهرداری در برنامه مانند سایر فهرس بهای سازمان بوده، و البته فهرس بهای شهرداری در ورژن خاصی از برنامه تکسا طبق درخواست کاربر قابل فعالسازی و استفاده می باشد.

تفاوت عمده ای که در فرمت کاری فهرس بهای تجمیعی شهرداری با سایر فهرس بهای سازمان وجود دارد این است که در فهرس بهای شهرداری هزینه هر آیتم به دو قسمت مصالح و نیروی انسانی تقسیم شده است و به همین جهت در فهرست بهای شهرداری داخل برنامه نیز این اتفاق افتاده و ستونهای مصالح و دستمزد به صورت مجزا ایجاد شده است.

برای ایجاد پروژه شهرداری و دسترسی به فهرس بهای تجمیعی شهرداری از فرم درخت دکمه جدید را انتخاب نمایید. در فرم پروژه جدید بعد از تعیین نام پروژه، سال پایه فهرست بها را انتخاب و از لیست دفترچه های موجود فهرس بهای تجمیعی دلخواه خود را انتخاب کنید. (در صورتی که فهرس بهای شهرداری را مشاهده نمی کنید بدانید که ورژن برنامه شما فاقد فهرس بهای شهرداری می باشد.) و در ادامه دکمه تایید را بزنید.

بعد از تایید، پروژه مورد نظر در پایگاه اضافه شده و همزمان پروژه باز می شود.

حال می توانید در محیط پروژه به ترتیب اطلاعات پروژه را کامل کنید. در فرم پیمان مشخصات اولیه تعریف شده را کامل کنید.

پیمان
✕

دفترچه های پروژه

مربوط به سال ۹۳

- ۱. تجمیعی پیاده رو سازی
- ۲. تجمیعی انهار و جداول
- ۳. تجمیعی تعمیر و نگهداری راه ها و بزرگراه

فهرست بهای تجمیعی مقاطع همسان پیاده رو سازی سال ۹۳

حذف + اضافه خاص

شماره پیمان تاریخ پیمان کد مدرک

طرح یا موضوع پیمان پیمان نمونه شهرداری

نام دستگاه اجرایی یا کارفرما شهرداری

نام دستگاه نظارت

نام مهندس مشاور مشاور نمونه

نام سازنده یا پیمانکار

مدیریت طرح

دوره مینای پیمان (سه ماهه چهارم سال ۹۲) مدت پیمان (ماه و روز) + (ماه و روز)

تاریخ شروع بکار (تحويل زمین) تاریخ خاتمه مجاز

مبلغ اولیه پیمان ریال ریال (تجهیز کل (پیشنهادی) ریال درآمد عمومی سایر منابع

نوع پروژه فهرست بهایی (فعالیت خاموش) مترمربع زیربنا (فعالیت روشن)

التحاقیه ها

ردیف	التحاقیه	مبلغ	تاریخ	ماه	روز

از تا

انصراف ✕ تایید ✓

در ادامه فرم ضرایب را باز کنید و ضرایب را مرور و ضرایب دلخواه را طبق مشخصات قرارداد خود وارد یا اصلاح کنید. به صورت پیش فرض طبق

بخشنامه شهرداری ضریب بالاسری ۱،۳۸ می باشد .

ضرایب
✕

نوع ضرایب
فهرست بهای
ضرایب

عادی ستاره دار فاکتوری به عادی و ستاره دار
همه تجمیعی انهار و جداول کارکرد بایکار

تجهیز
حاصل تا ۱۲ رقم اعشار

1 = 1 = 1 = 1 = 1 = 1 = 1.38 = 1 = 1 = 1 = 1.38

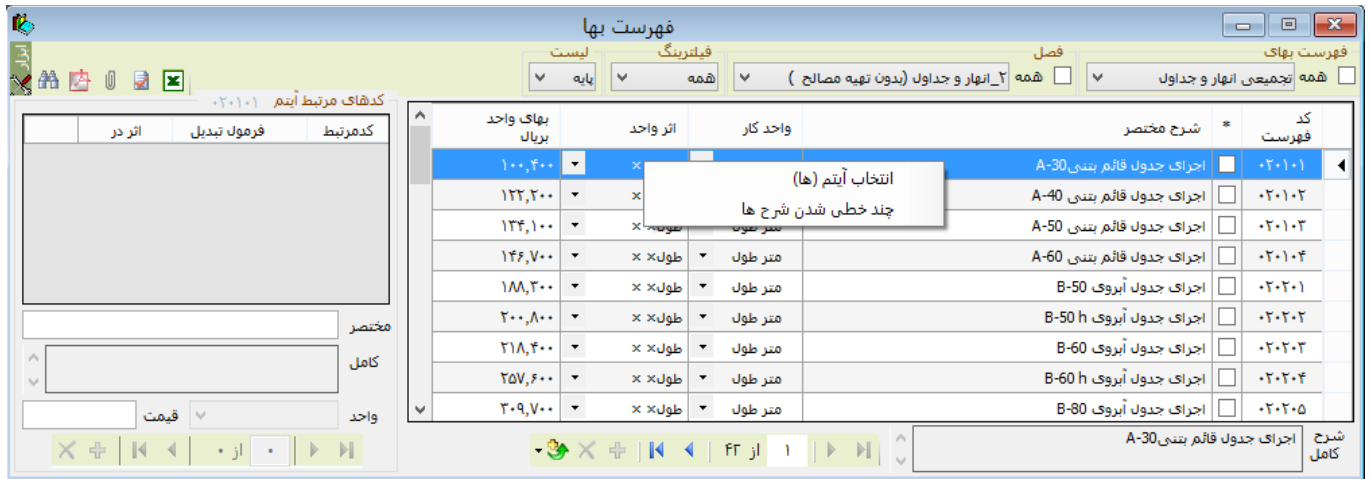
ردیف	فصل	حاصل ضرایب	بالاسری	تطبيق	صعوبت	طبقات	ارتفاع	منطقه ای	پیشنهادی
۱	۱	۱,۳۸	۱	۱	۱	۱	۱	۱	۱
۲	۲	۱,۳۸	۱	۱	۱	۱	۱	۱	۱

عنوان فصل : انهار و جداول (با تهیه مصالح)

از تا

ضرب بالاسری ویژه ۷۶۵۷۴ توضیحات

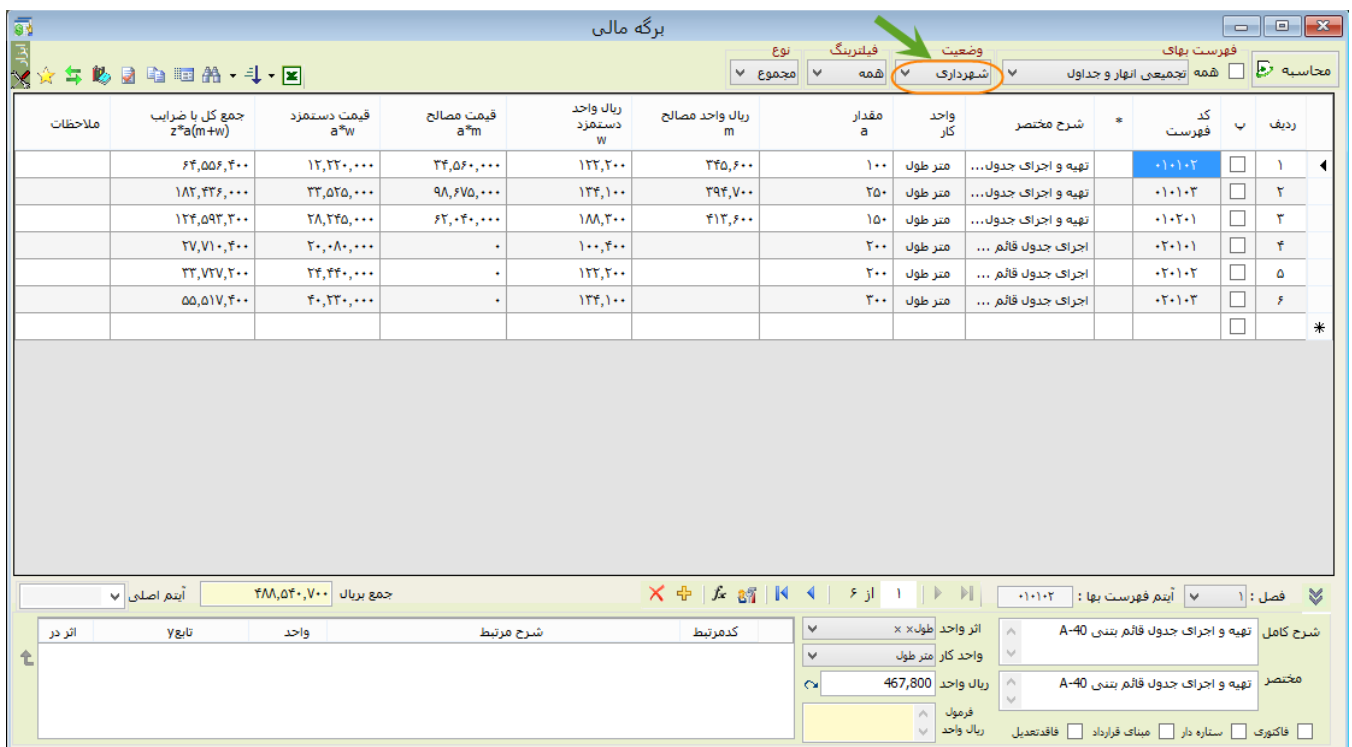
بعد از تعیین ضرایب، در صورت نیاز به ورود اطلاعات از ریزمتره، فرم آن را باز کنید. در فرم ریزمتره فهارس بهایی که قبلاً انتخاب کردید قابل مشاهده می باشد برای وارد کردن ریزمتره ابتدا (فهرست بها را مشخص کنید و از آنجا که در فرم ریزمتره تنها احجام کار وارد می شود لذا تفاوتی را از نظر ظاهری با سایر فهارس بهای سازمان مشاهده نمی کنید. برای تعیین کد فهرست کارهای انجام شده آیکون فهرست بها یا دکمه F5 را از کیبورد بزنید تا فرم فهرست بها باز شده و برای انتخاب آیتم دلخواه از فهرست بها، بر روی هر آیتم مورد نظر در فهرست بها دوباره کلیک کنید تا به ریزمتره اضافه گردد. سپس ابعاد یا احجام آن را وارد کنید.



در قسمت پایین فرم ریزمتره مشخصات کامل آیتم مشاهده می شود. بعد از تکمیل ریزمتره فرم خلاصه را باز کنید و سپس در فرم خلاصه دکمه محاسبه را بزنید تا خلاصه متره محاسبه شود.

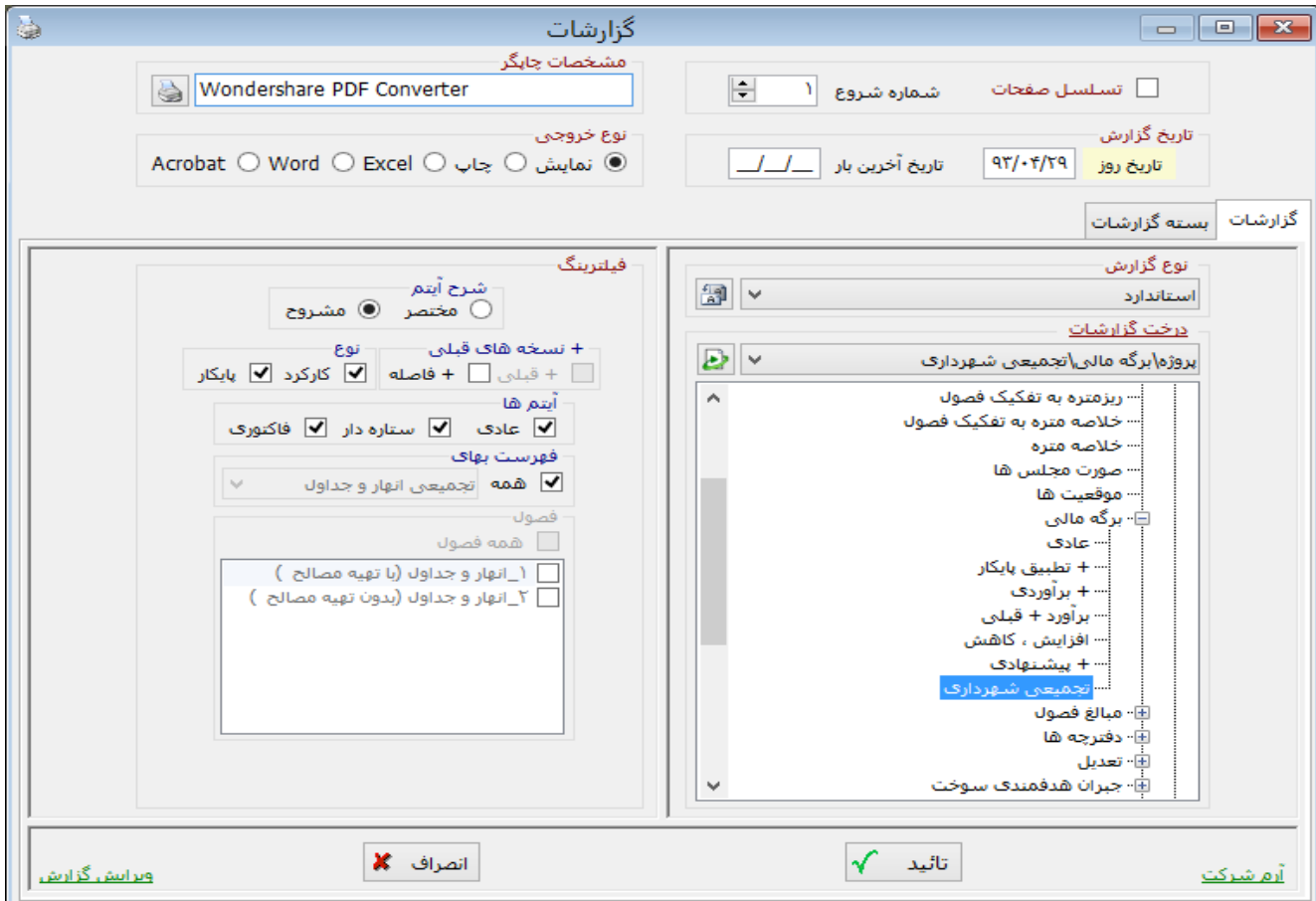
در ادامه فرم مالی را باز کنید و دکمه محاسبه آن را بزنید. با زدن محاسبه در برگه مالی ته جمع مقدار آیتها از خلاصه متره خوانده شده و در نهایت مبلغ کارکرد هر آیتم محاسبه می شود.

تفاوت اصلی بین فهارس بهای تجمیعی شهرداری و سایر فهارس بهای سازمان در برنامه در فرم مالی قابل مشاهده می باشد در کمبوی وضعیت برگه مالی، وضعیتی به نام شهرداری اضافه شده که با انتخاب وضعیت شهرداری می توانید بهای واحد آیتهای شهرداری را به تفکیک مصالح و نیروی انسانی مشاهده کنید .



در سایر فرمهای بعد از مالی تفاوتی وجود ندارد. در ادامه محاسبه فرم فصول و دفترچه ها را انجام دهید تا مبلغ کارکرد نهایی به دست آید.

برای تهیه گزارش خاص برگه مالی با فرمت شهرداری کافی است آیکون پرینتر را انتخاب یا Ctrl+P از کیبورد بزنید .



در لیست گزارشات از شاخه مالی، زیر شاخه تجمیعی شهرداری را انتخاب کنید تا فرمت شهرداری را در نمایش و چاپ داشته باشید در سایر گزارشات

تفاوتی وجود ندارد.

« برگه مالی صورت وضعیت شماره ۱ (پیمانکار) »

فهرست بهای واحد پایه رشته تجمیعی اتهار و جداول سال ۹۳

تاریخ: ۹۳/۰۴/۲۹

نام دستگاه اجرایی: شهرداری

نام پروژه: پیمان نمونه شهرداری

صفحه: ۱

نام مهندس مشاور: مشاور نمونه

نام پیمانکار: پیمانکار نمونه

ردیف	۱	۲	۳	۴	۵	۶	۷	۸	۹
	شرح فهرست بها شرح ملاحظات	واحد	مقدار	قیمت واحد مصالح و ...	قیمت واحد دستمزد	قیمت مصالح و ...	دستمزد	جمع بریال	$u = a(m+w)$

۱- اتهار و جداول (با تهیه مصالح)

۱	۰۱۰۱۰۲ - تهیه و اجرای جدول قائم بتنی A-۴۰	متر طول	۱۰۰/۰۰	۳۴۵'۶۰۰	۱۲۲'۲۰۰	۳۴'۵۶۰'۰۰۰	۱۲'۲۲۰'۰۰۰	۴۶'۷۸۰'۰۰۰
۲	۰۱۰۱۰۳ - تهیه و اجرای جدول قائم بتنی A-۵۰	متر طول	۲۵۰/۰۰	۳۹۴'۷۰۰	۱۳۴'۱۰۰	۹۸'۶۷۵'۰۰۰	۳۳'۵۲۵'۰۰۰	۱۳۲'۲۰۰'۰۰۰
					جمع فصل بریال	۲۴۶'۹۹۳'۴۰۰	(۱/۳۸)	۱۷۸'۹۸۰'۰۰۰

۲- اتهار و جداول (بدون تهیه مصالح)

۴	۰۲۰۱۰۱ - اجرای جدول قائم بتنی A-۳۰	متر طول	۲۰۰/۰۰		۱۰۰'۴۰۰		۲۰'۰۸۰'۰۰۰	۲۰'۰۸۰'۰۰۰
۵	۰۲۰۱۰۲ - اجرای جدول قائم بتنی A-۴۰	متر طول	۲۰۰/۰۰		۱۲۲'۲۰۰		۲۴'۴۴۰'۰۰۰	۲۴'۴۴۰'۰۰۰
					جمع فصل بریال	۶۱'۴۳۷'۶۰۰	(۱/۳۸)	۴۴'۵۲۰'۰۰۰

در پایان دکمه ذخیره پروژه را بزنید تا پروژه ذخیره گردد. در سایر عملیات مربوط به پروژه های با فهرس بهای شهرداری نظیر پشتیبان گیری از پروژه،

ایجاد صورت وضعیت جدید و ... تفاوتی با سایر پروژه های عادی وجود ندارد.